



AFE-080 Type

液体を瞬間的に気化させて大流量のガスを供給します

液体MFCで制御された液体の瞬時的完全気化を実現！

シンプルな設計のため、レスポンスが早い！

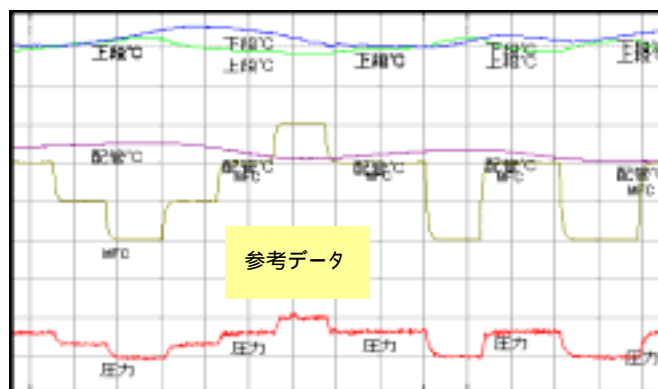
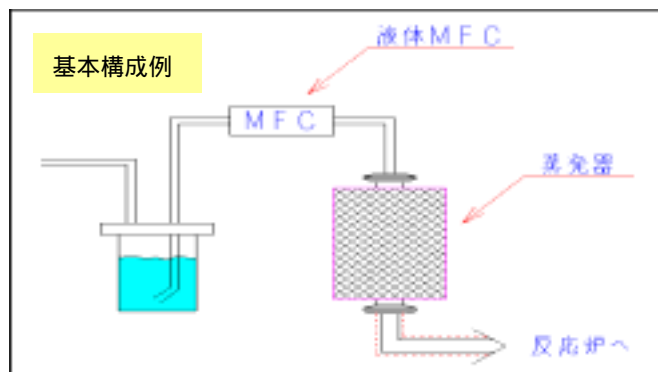
小～大流量まで各種対応！

Max. 80g/min！

**デュアルヒーターコントロール機構を搭載**

温度コントロールは、2ゾーン制御(上部&下部)  
 上部ヒーターは液体を気化させるためのエネルギー供給。  
 下部ヒーターは再液化防止機能。

主な仕様	
1) 電圧	: AC200V 50/60 Hz
2) ヒーター	: 上部 240V 1kw(定格) × 4本 下部 240V 1kw(定格) × 3本
3) 温度センサー	: 上部、下部共 Pt100
4) 最大使用温度	: 180
5) 外形寸法	: 本体 170 x 360 (H)
6) 重さ	: 約 14kg
7) 最大蒸発量	: 80g/min H <sub>2</sub> O
8) 接続	: NW25 フランジ



上段 : 上部ヒーター温度 MFC : 液体供給量 圧力 : 吐出圧力  
 下段 : 下部ヒーター温度 配管 : 吐出側配管温度



AFE-010 Type: 10g/min 仕様

